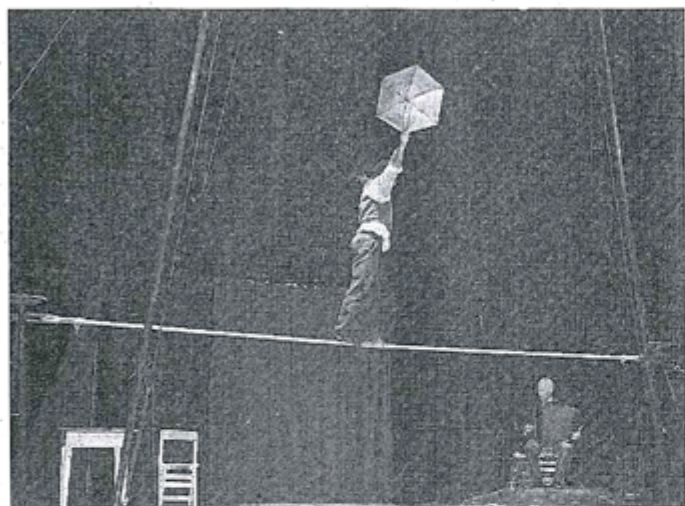


CENTRE EUROPE Une saison culturelle qui démarre sur les chapeaux de roues

# Époustouflants acrobates de l'Enjoliveur



En'équilibre sur un fil...

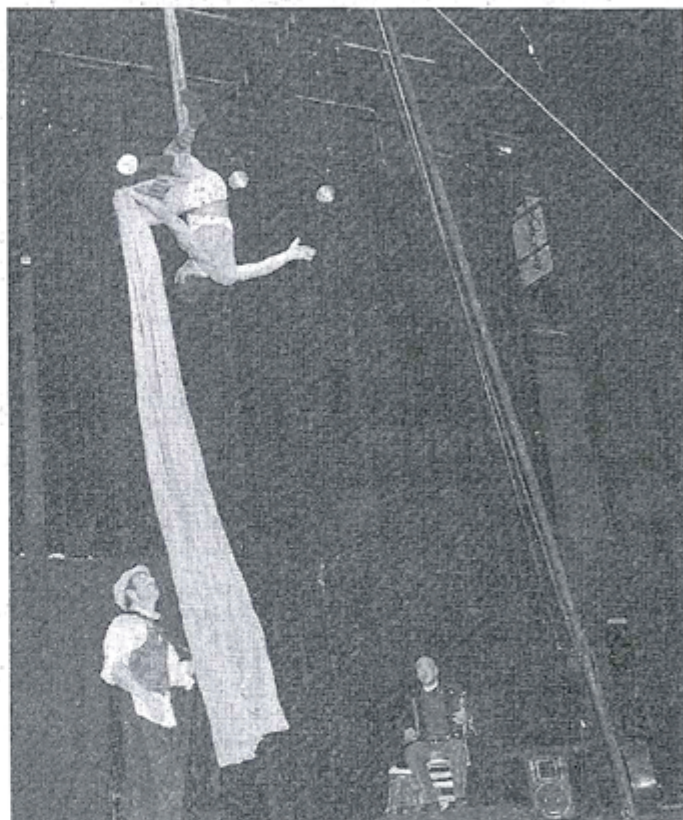
Le centre Europe de Colmar, inauguré en décembre, a accueilli samedi soir son premier spectacle de la saison. Les arts du cirque, avec la Compagnie l'Enjoliveur, ont lancé une programmation qui se veut haute en couleur et en diversité.

**EN ATTENDANT**, spectacle avec les personnages d'Igor et Mouloud, deux acteurs dans la force de l'âge, accompagnés d'Harry, un musicien magicien mystérieux et grincheux, ont propulsé le public dans un univers tendre et poétique. Humour bon enfant ou caustique mais toujours avec un beau brin de folie. Les artis-

tes ont proposé plus d'une heure d'acrobates, de jonglages, de magie avec des numéros aériens, d'équilibre et de fil qui ont bluffé les spectateurs.

Enfants, jeunes et moins jeunes, ont pu apprécier les qualités visuelles du spectacle et les performances de ces personnages tour à tour acteurs, acrobates, magiciens (un drôle de magicien !), clowns, musiciens ou techniciens.

Des numéros inédits mais comme souvent dans les arts du cirque, accompagnés d'une mine de métaphores sur la condition humaine. Le spectacle *En attendant* est en effet aussi une réflexion sur la conduite de l'Homme en général, le temps qui passe, la nostalgie, les blessures



Les acrobates de L'Enjoliveur ont enchanté le public. PHOTOS DNA

physiques ou morales. Leur proximité avec le public, l'humour, la poésie, le langage du corps dans l'acrobatie et leur sens de la comédie, une incroyable technique sportive, pour des acteurs plus tout à fait jeunes... ont provoqué de nombreux éclats de rire de la part des enfants et des tout petits qui, évi-

demment, ont pris le spectacle au premier degré.

Mission accomplie pour ces artistes et acteurs de l'Enjoliveur qui sillonnent les routes depuis 2004 et se sont arrêtés à Colmar, au centre Europe, le temps d'un spectacle pour le plus grand plaisir d'un public venu en nombre. ■